

DanaPad使用方法

(注意事項)

1. Danapadはdanalock V3 BT(またはBTZH-J)専用のアクセサリです。danalock HKには取付できません
2. 利用には最新ファームウェア(0.96以降)を搭載したdanalock V3 BT,BTZH-Jが必要です(単体では使用できません)
3. danalock V3 1台に対して1台が対応します。暗唱番号でdanalock V3の施錠ができるようになります
4. 盗難防止のためにもガイドにあるようにネジによる固定をお勧めします

<手順>

- 1 danalock V3をAndroid またはiOS danalockアプリでペアリングします。
- 2 Danapadを箱から取り出します。下図の要領で裏面の電池パネルを取り外します。
- 3 電池には透明の絶縁用シートが挟まれているのでこれを取り外します
- 4 手順に従い設定します(Danapadをアプリに登録 ➡ danalockにひも付けのペアリングの2段階で登録します)



- 裏ぶたに電池カバーがあります
- 3ヶ所の取付カ所がありますので、①の部分小型ドライバー等で押し上げるようにすると蓋はずれます
- 電池に挟まれている透明カバー(あれば)を外します



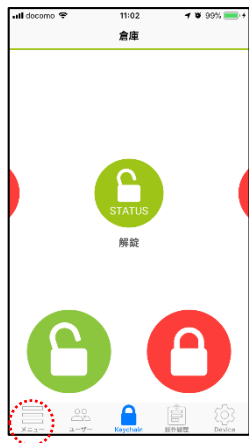
(各部の名称、機能)

- ① 解錠ボタン：暗唱番号でdanalockを解錠できます
- ② 施錠ボタン：暗唱番号でdanalockを施錠できます。またはEasy Lock設定で押すだけで施錠できます(設定方法Page3)
- ③ テンキー：数字入力用

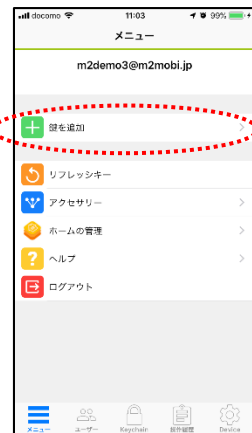
DanaPad使用方法

(注意事項)

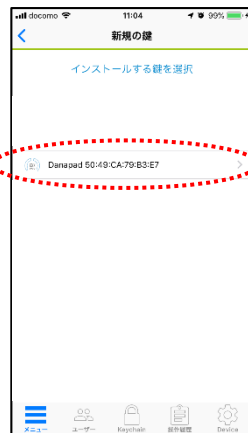
1. Danapadはdanelock V3 BT(またはBTZH-J)専用のアクセサリーです。danelock HKには取付できません
2. 利用には最新ファームウェアを搭載したdanelock V3 BT,BTZH-J)が必応です (単体では使用できません)
3. danelock V3 1台に対して1台が対応します
4. 盗難防止のためにもガイドにあるようにネジによる固定をお勧めします



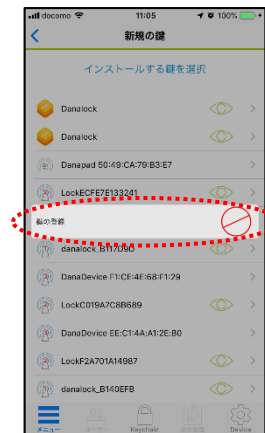
Danalog appで
鍵を表示しメニューを選択



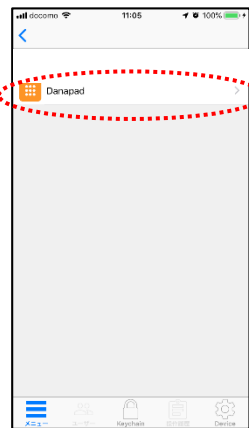
鍵の追加を選択



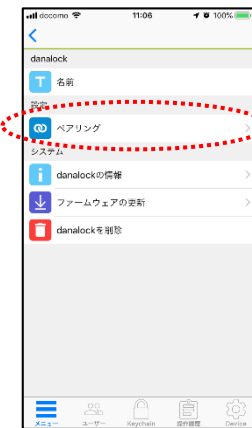
Danapadを選択



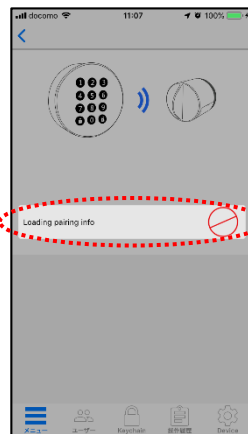
Danapadの登録が開始されます



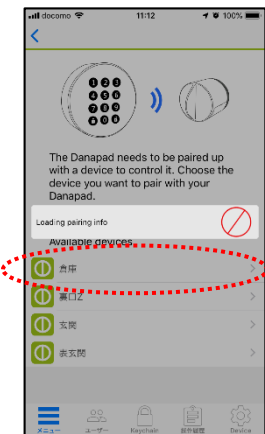
Danapadが追加されました



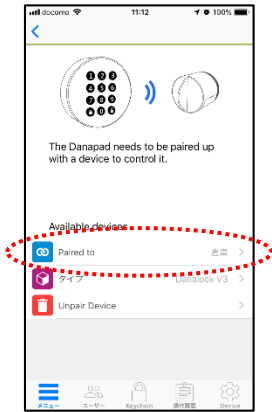
今度はDanapadを使用
するdanelockとペアリング
します



ひも付け可能な
Danalogを検索します
(通常1つです)



この場合「倉庫」を選択
ペアリングを行います



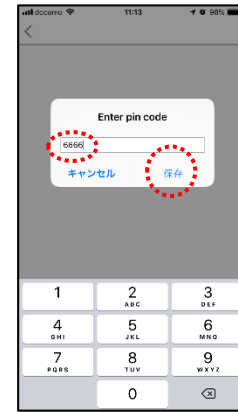
「danapadは「倉庫」
にひも付けされました
Pairing toを選択します



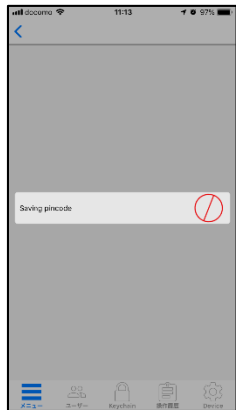
Danapad設定用の
画面が表示されます
暗唱コードを選択します



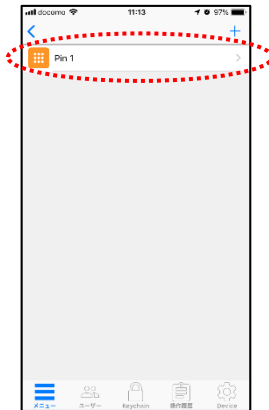
右上の+マークを
選択します



希望する暗唱番号
(4~10桁まで)
を入力し保存をクリック



暗唱番号が登録されます



Pin1に番号が登録されました
最大20種類までの番号を
登録できます

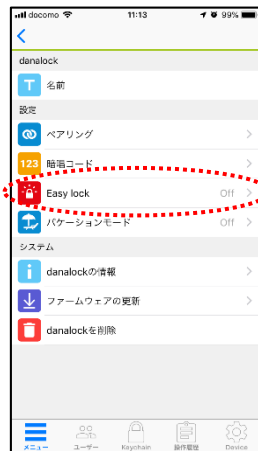
Easy Lockの設定方法：施錠ボタンだけで施錠



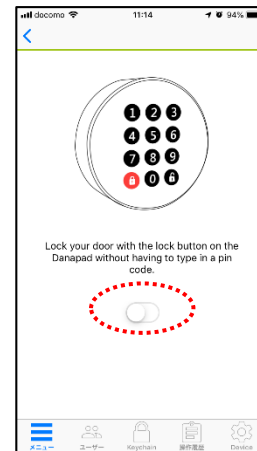
施錠ボタン



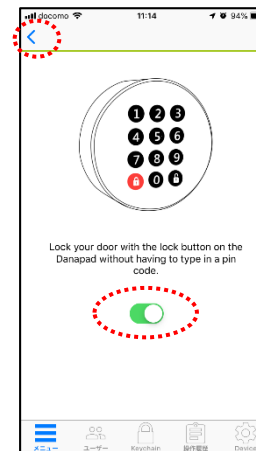
アクセサリメニュー
を選択します



Easy Lockを選択します

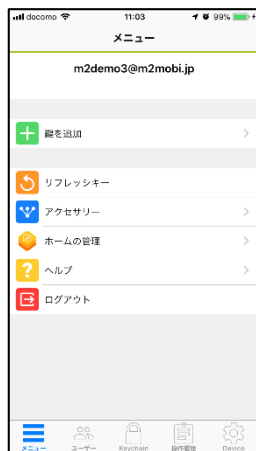


中心のボタンを右に移動
させます



設定したら左上の<
でメニューに戻ります
これで設定完了です

Danapadの削除方法



アクセサリメニュー
を選択します



Danalockを削除
を選択します



OKをクリックします
Danapadが削除されました
(設定情報も無効になります)